



世界龍岡學校黃耀南小學

小五升中講座 (2022/2024年)

日期：10/12/2022(星期六)

時間：8:15a.m. - 9:15a.m.

地點：活動室

請關掉電話的響鬧裝置或調較至靜音模式





程序：

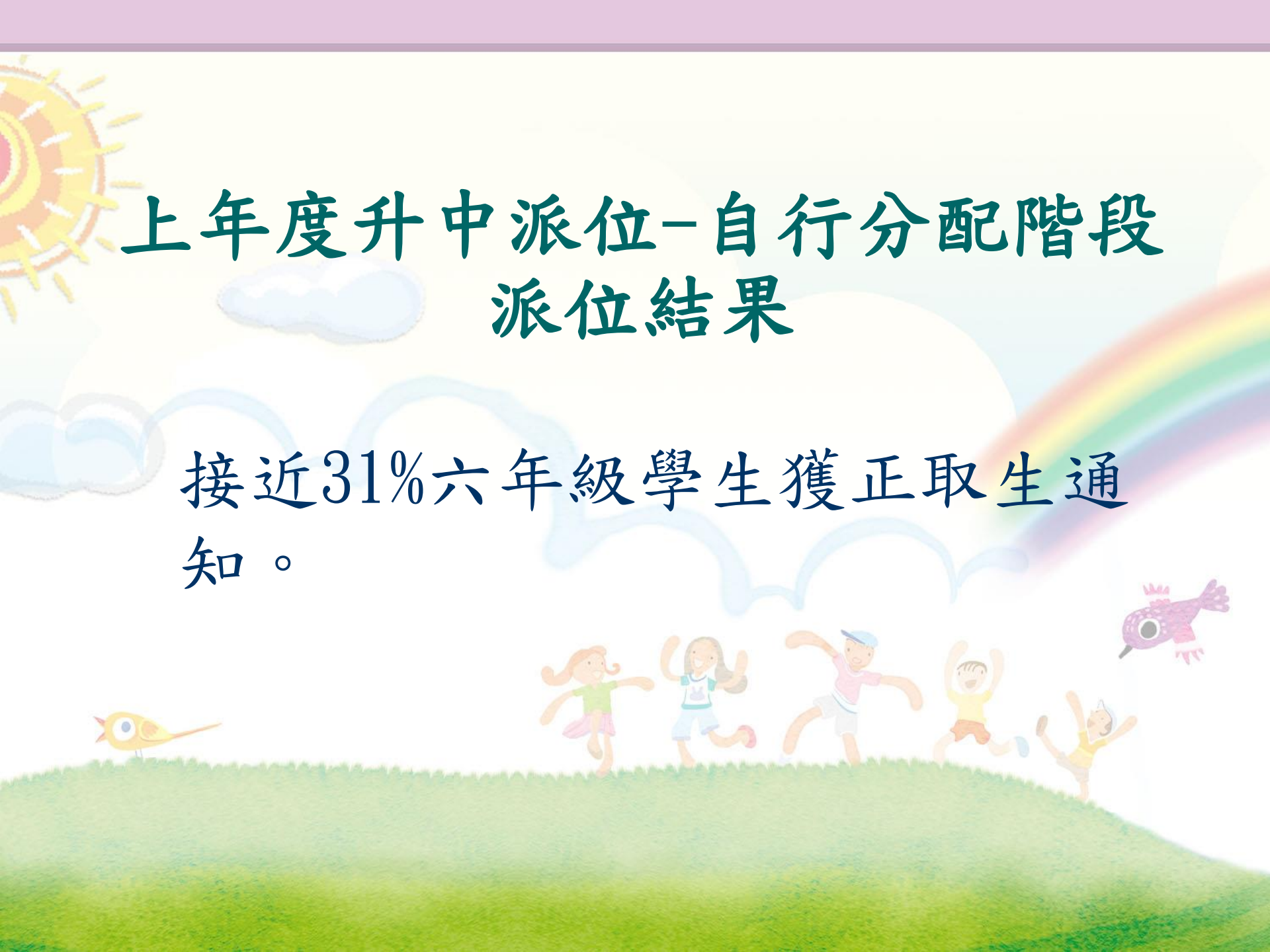
時間	程序	負責老師
8:15a. m~8:20a. m.	辭詞	曾麗芬校長
8:20a. m~9:00a. m. .	講解升中須知	李瑞貞副校長
9:00a. m~9:15a. m.	答問時間	李瑞貞副校長





上年度小六派位結果

獲派首三志願的同學達90%。



上年度升中派位-自行分配階段 派位結果

接近31%六年級學生獲正取生通知。

簡介中學學位分配辦法：

1. 中一入學前學科測驗
2. 校內成績
3. 家長意願
4. 電腦隨機編號

根據學生成績組別、家長選校意願
及學生電腦隨機編號而分配學位

中一入學前學科測驗：

- 教育局採納前年度「中一入學前香港學科測驗」所得的成績作調整工具
- 經調整後的校內成績會作為劃分派位組別的依據
- 將全港及分區劃分學生為三個組別。

第一組

第二組

第三組

自行分配學位機制

最高學位比率	30%
可申請參加派位的中學數目	2
不受地區限制	✓
學校制定收生準則比重，並考慮申請人各方面才能	✓
學校可設面試，約見全部或部分申請學生	✓
筆試	x

自行分配學位行政安排

- 教育局派發小六學生資料表
- 每位六年級學生有兩份申請表
- 家長直接向中學遞交申請表（最多兩間）
- 所有官立、資助及按位津貼中學在同一期間接受申請

通知正取學生安排

參加派位中學在完成處理自行分配學位的申請後，須於統一派位階段開展前的一個指定日期（一般在3月底／4月初，2023年度為2024年3月31日），通知正取學生家長其子女已獲學校納入其自行分配學位正取學生名單

通知正取學生安排

- 如獲參加派位中學通知的有關家長，亦有為子女申請非參加派位直資中學並獲錄取，可於4月初指定時間內，決定是否保留該非參加派位直資中學的學位。



未獲通知正取學生的家長

- 須於4月統一派位階段填寫選校表格以便其子女參加統一派位

如何決定派位組別

1. 學校呈交小五下學期、小六上學期、小六下學期三次的各科成績
2. 校內成績標準化後排列校內名次
3. 調整工具〈中一入學前香港學科測驗用作調整校內成績，作為劃分派位組別的依據。

全港派位組別

只作不受學校網限制學位分配
之用〈全港學校根據調整後的
校內成績按高低排列名次〉





呈分試的作用

自行分配學位階段：
影響教育局成績次第

統一派位階段：
釐定所屬組別



呈分試的備忘

1. 呈分科目

2. 各科比重

3. 積分呈報時間



校內成績呈報教育局：

三次呈分試

校內成績呈報教育局：

	呈分試	日期
第一次	五年級下學期期考試 (第一次呈分試)	9/6/2023 12/6/2023 13/6/2023 14/6/2023
第二次	六年級上學期期考試 第二次呈分試	2023年11月
第三次	六年級下學期期考試 第三次呈分試	2024年3月

校內呈分試結果：

- 學生三次呈分試成績，將排列成一個新的排列次序。
- 按學校取得之三組學生人數，訂定學生之組別。
- 校內第一組 → 校內第二組 → 校內第三組

呈分試之計算方法：

呈分試各科分數之比重：

中、英、數	x	9
常識	x	6
視藝	x	3
音樂	x	2

請各位家長督促貴子女溫習

學生派位組別的劃分

學生的校內成績〈呈分試〉將會用作計算學生的派位組別

電腦首先將學生在小五下學期及小六上、下學期的校內成績標準化，再以學校「中一入學前香港學科測驗」抽樣成績的平均成績調整學生的校內成績。

電腦會將學生經調整後的積分按高低排列次序，然後平均劃分為三個全港派位組別（甲部適用）及三個學校網派位組別（乙部適用）

中文及英文之計算方法：

1. 中文比例為：

閱讀：作文：默書：聆聽：說話
62%：21%：11%：6%：0%

2. 英文比例為：

閱讀及作文：默書：聆聽：說話
60%：30%：10%：0%

上年度分卷分數比重



音樂及視藝之計算方法：

1. 音樂科成績為分別為：

筆試40% + 技能考核60%

2. 視覺藝術科成績為指定兩項習作的分數



請各位家長留意子女表現

隨機編號

- 電腦隨機編配給每一個學生的號碼。(純屬運氣，不涉及任何附加因素)
- 隨機編號決定同一組別內學生獲派位機會的先後次序。
- 在同一派位組別的派位先後次序，是根據學生的隨機編號，而不是根據學生的成績。
- 隨機編號愈少，獲先派位。

隨機編號

- 隨機編號是在電腦執行統一派位前產生
- 用以決定同一派位組別學生獲分配學位的先後次序
- 與「學生編號」或「學生的個人資料」無關





小六學生升中派位:

主要階段

- 自行分配學位
 - 統一派位
- (透過電子平台選擇學校)

中學學位分配辦法機制

參加中學學位分配辦法

申請自行分配學位

不申請自行分配學位

統一派位

2024年7月初公布派位結果

自行分配學位

申請自行分配中一學位

參加派位的中學
(30%的學額)

非派位直資中學
賽馬會體藝中學

只可申請兩所

可申請多所

中一自行分配學位申請表(樣本)

教育局 Education Bureau
 中學學位分配 Secondary School Places Allocation (SSPA)
 2007/2008

中一自行分配學位申請表
 (只供向參加中學學位分配辦法的中學作申請用)
 Application Form for SI Discretionary Place
 (Only for Application to Schools Participating in SSPA)

B325686X 149858PU 96004
 學生編號 Student Reference No. 申請編號 Application No. 小學編號 P/SI
 SHEUNG CHUN PO 曾進步 6A
 學生姓名 Name of Student 曾進步 班級 Class

F 02/09/1997
 性別 Sex 出生日期(日/月/年) Date of Birth (D/M/Y)

LUI KEE PRIMARY SCHOOL
 禮賢小學 Primary School Attending

家長簽署 To be Completed by Parent
 申請中學名稱 Name of School Applied For

供中學專用 For Secondary School Use Only
 學校編號 School Code 學校名稱及班級 School Name and Class

教育局 Education Bureau
 中學學位分配 Secondary School Places Allocation (SSPA)
 2007/2008

學校存根
 School's Copy

中一自行分配學位申請表
 (只供向參加中學學位分配辦法的中學作申請用)
 Application Form for SI Discretionary Place
 (Only for Application to Schools Participating in SSPA)

B325686X 149858PU
 學生編號 Student Reference No. 申請編號 Application No.
 SHEUNG CHUN PO 曾進步
 學生姓名 Name of Student 曾進步

F 02/09/1997
 性別 Sex 出生日期(日/月/年) Date of Birth (D/M/Y)

LUI KEE PRIMARY SCHOOL
 禮賢小學 Primary School Attending

家長簽署 To be Completed by Parent
 申請中學名稱 Name of School Applied For

供中學專用 For Secondary School Use Only
 學校編號 School Code 學校名稱及班級 School Name and Class

教育局 Education Bureau
 中學學位分配 Secondary School Places Allocation (SSPA)
 2007/2008

家長存根
 Parent's Copy

中一自行分配學位申請表
 (只供向參加中學學位分配辦法的中學作申請用)
 Application Form for SI Discretionary Place
 (Only for Application to Schools Participating in SSPA)

B325686X 149858PU
 學生編號 Student Reference No. 申請編號 Application No.
 SHEUNG CHUN PO 曾進步
 學生姓名 Name of Student 曾進步

F 02/09/1997
 性別 Sex 出生日期(日/月/年) Date of Birth (D/M/Y)

LUI KEE PRIMARY SCHOOL
 禮賢小學 Primary School Attending

家長簽署 To be Completed by Parent
 申請中學名稱 Name of School Applied For

供中學專用 For Secondary School Use Only
 學校編號 School Code 學校名稱及班級 School Name and Class

教育局 Education Bureau
 中學學位分配 SSPA
 2007/2008

學校選擇
 School Preference
 (供申請中一自行分配學位用)
 School Preference
 (For SI DP Application)

家長簽署
 To be Completed by Parent
 申請中學名稱
 Name of School Applied For

學校次序
 Order of School Preference
 1
 第 1 選擇
 FIRST CHOICE

家長簽署 To be Completed by Parent
 申請中學名稱 Name of School Applied For

供中學專用 For Secondary School Use Only
 學校編號 School Code 學校名稱及班級 School Name and Class

家長簽署 To be Completed by Parent
 申請中學名稱 Name of School Applied For

供中學專用 For Secondary School Use Only
 學校編號 School Code 學校名稱及班級 School Name and Class

家長簽署 To be Completed by Parent
 申請中學名稱 Name of School Applied For

供中學專用 For Secondary School Use Only
 學校編號 School Code 學校名稱及班級 School Name and Class

家長簽署
 To be Completed by Parent
 申請中學名稱
 Name of School Applied For

學校次序
 Order of School Preference
 1
 第 1 選擇
 FIRST CHOICE

每名學生獲發兩份申請表(只適用於申請參加派位中學；不適用於申請非參加派位中學)

教育局 Education Bureau
 中學學位分配 Secondary School Places Allocation (SSPA)
 2007/2008

教育局存根
 EIB's Copy

中一自行分配學位申請表
 (只供向參加中學學位分配辦法的中學作申請用)
 Application Form for SI Discretionary Place
 (Only for Application to Schools Participating in SSPA)

B325686X 96008CA 96004
 學生編號 Student Reference No. 申請編號 Application No. 小學編號 P/SI
 SHEUNG CHUN PO 曾進步 6A
 學生姓名 Name of Student 曾進步 班級 Class

F 02/09/1997
 性別 Sex 出生日期(日/月/年) Date of Birth (D/M/Y)

LUI KEE PRIMARY SCHOOL
 禮賢小學 Primary School Attending

家長簽署 To be Completed by Parent
 申請中學名稱 Name of School Applied For

供中學專用 For Secondary School Use Only
 學校編號 School Code 學校名稱及班級 School Name and Class

教育局 Education Bureau
 中學學位分配 Secondary School Places Allocation (SSPA)
 2007/2008

學校存根
 School's Copy

中一自行分配學位申請表
 (只供向參加中學學位分配辦法的中學作申請用)
 Application Form for SI Discretionary Place
 (Only for Application to Schools Participating in SSPA)

B325686X 96008CA
 學生編號 Student Reference No. 申請編號 Application No.
 SHEUNG CHUN PO 曾進步
 學生姓名 Name of Student 曾進步

F 02/09/1997
 性別 Sex 出生日期(日/月/年) Date of Birth (D/M/Y)

LUI KEE PRIMARY SCHOOL
 禮賢小學 Primary School Attending

家長簽署 To be Completed by Parent
 申請中學名稱 Name of School Applied For

供中學專用 For Secondary School Use Only
 學校編號 School Code 學校名稱及班級 School Name and Class

教育局 Education Bureau
 中學學位分配 Secondary School Places Allocation (SSPA)
 2007/2008

家長存根
 Parent's Copy

中一自行分配學位申請表
 (只供向參加中學學位分配辦法的中學作申請用)
 Application Form for SI Discretionary Place
 (Only for Application to Schools Participating in SSPA)

B325686X 96008CA
 學生編號 Student Reference No. 申請編號 Application No.
 SHEUNG CHUN PO 曾進步
 學生姓名 Name of Student 曾進步

F 02/09/1997
 性別 Sex 出生日期(日/月/年) Date of Birth (D/M/Y)

LUI KEE PRIMARY SCHOOL
 禮賢小學 Primary School Attending

家長簽署 To be Completed by Parent
 申請中學名稱 Name of School Applied For

供中學專用 For Secondary School Use Only
 學校編號 School Code 學校名稱及班級 School Name and Class

教育局 Education Bureau
 中學學位分配 SSPA
 2007/2008

學校選擇
 School Preference
 (供申請中一自行分配學位用)
 School Preference
 (For SI DP Application)

家長簽署
 To be Completed by Parent
 申請中學名稱
 Name of School Applied For

學校次序
 Order of School Preference
 1
 第 1 選擇
 FIRST CHOICE



沙田區非派位直資學校為：

香港浸會大學附屬學校王錦輝中小學

林大輝中學

培僑書院

香港神託會培基書院

德信中學（男校）

備註：其他區別直資中學資料請參考通告或瀏覽

教育局網頁

「統一派位」

- 「統一派位」申請表分甲、乙兩部分
- 不受學校網限制（甲部）：統一派位學額的10%（仍可選擇填寫所屬學校網內的中學）
- 受學校網限制（乙部）：統一派位學額的90%（本校屬於新界NT7）

中一派位選擇學校表格(樣本)

甲部為不受學校網限制的學校選擇(家長應參閱《不受學校網限制選校手冊》，選擇最多三所中學)

乙部為學生所屬學校網的學校選擇(家長應參閱子女所屬學校網的《中學一覽表》，選擇最多三十所中學)

教育局
EDUCATION BUREAU
2007/2009 年度中學學位分配
SECONDARY SCHOOL PLACES ALLOCATION 2007/2009
中一派位選擇學校表格
Secondary One Choice of Schools Form

教育局存根
EDB Copy
For Office Use
ID C
PAU 12345

填寫本表格前請參閱家長存根背頁的注意事項
Please read the Points to Note overleaf of the Parent Copy

學生編號 Student Reference No. B325698X

學生姓名 Name of Student SHEUNG CHUN PO 性別 Sex F 班別 Class 6A

就讀小學 Primary School Attending LUI KEE PRIMARY SCHOOL

甲部 不受學校網限制的學校選擇
Part A Unrestricted School Choices

這部分可選擇任何學校網的學校，包括學生所屬學校網。請參閱「不受學校網限制選校手冊」，並依選擇的優先次序填上學校編號。電腦會先處理甲部的學校選擇。
You may select schools from ANY school nets, including the student's school net. Please refer to the "Handbook for Unrestricted School Choices" and enter the School Codes in order of preference. The school choices in Part A will be processed first.

第一選擇 First Choice 第二選擇 Second Choice 第三選擇 Third Choice

學校編號 School Code 11 12 13 14 15 16 17 18 19 20

乙部 按學校網的學校選擇
Part B Restricted School Choices

學生所屬學校網 Student's School Net HK2

請參閱學生所屬學校網的「中學一覽表」，並依選擇的優先次序填上網內的學校編號。學生如未獲分配甲部選擇的學校，電腦便會處理乙部的學校選擇。
Please refer to the "Secondary School List" and enter the School Codes within student's school net in order of preference. The school choices in Part B will be processed if students are not allocated school places in Part A.

選擇次序 Order of Preference	1	2	3	4	5	6	7	8	9	10
學校編號 School Code										
選擇次序 Order of Preference	11	12	13	14	15	16	17	18	19	20
學校編號 School Code										
選擇次序 Order of Preference	21	22	23	24	25	26	27	28	29	30
學校編號 School Code										

本人聲明，表內所選填的學校為本人閱讀「統一派位家長須知」後自願填寫的。
I certify that I have read the "Notes for Parents on Central Allocation" and I have made the above choices at my own will.

家長/監護人簽署 _____ 日期 _____
Signature of Parent/Guardian Date

家長/監護人姓名(請用正楷填寫) _____
Name of Parent/Guardian (In BLOCK Letters)

住址 _____
Home Address

住宅電話 Home Tel. No. _____ 其他聯絡電話 Other Contact Tel. No. _____

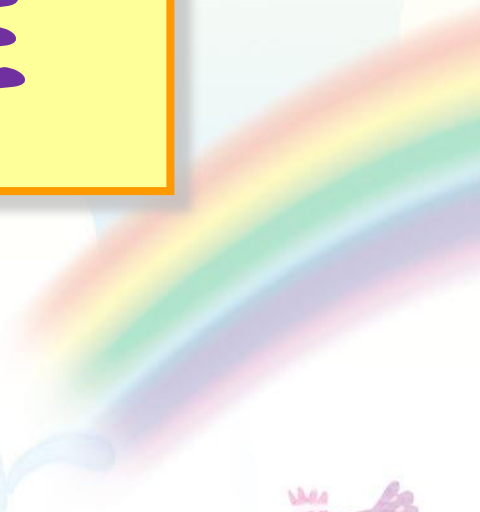
EDB 140 80/307

申請跨網派位

2024年1月前把**申請書**及有關**地址證明**文件(如差餉費單、水費單、電費單、煤氣費單……)交
班主任



行事安排



行事曆

日期	行事安排
2023年6月9, 12, 13, 14日	● 第一次呈分試(五年級下學期期考)
2023年11月	● 第二次呈分試 ● 派發「中學學位分配辦法」單張及光碟
2023年12月初	● 派發兩份已預印學生資料的「中一自行分配學位申請表」 ● 派發「申請中一自行分配學位手冊」 ● 派發「跨網派位」通告
2024年1月, 3月	● 第一批及最後一批跨網派位申請 (遞交「跨網派位」申請信及住址證明)

行事曆

2024年1月	<ul style="list-style-type: none">●往中學遞交自行分配學位選校表●申請體藝中學學位
2024年3月-4月	<ul style="list-style-type: none">●第三次呈分試●派發「統一派位申請表」
2024年5月初	<ul style="list-style-type: none">●向教育局遞交「統一派位申請表」
2024年7月初	<ul style="list-style-type: none">●公布中學學位分配結果
2024年7月中	<ul style="list-style-type: none">●中一註冊
2024年7月中	<ul style="list-style-type: none">●中一入學前學科測驗

(資料將上載於教育局網頁供家長查閱)

答問時間



謝謝

